



UNITED



# STUDIO MEDIAHAVEN

## factsheet

 Moermanskkade 107  
1013 BC Amsterdam

 035 - 77 33 100

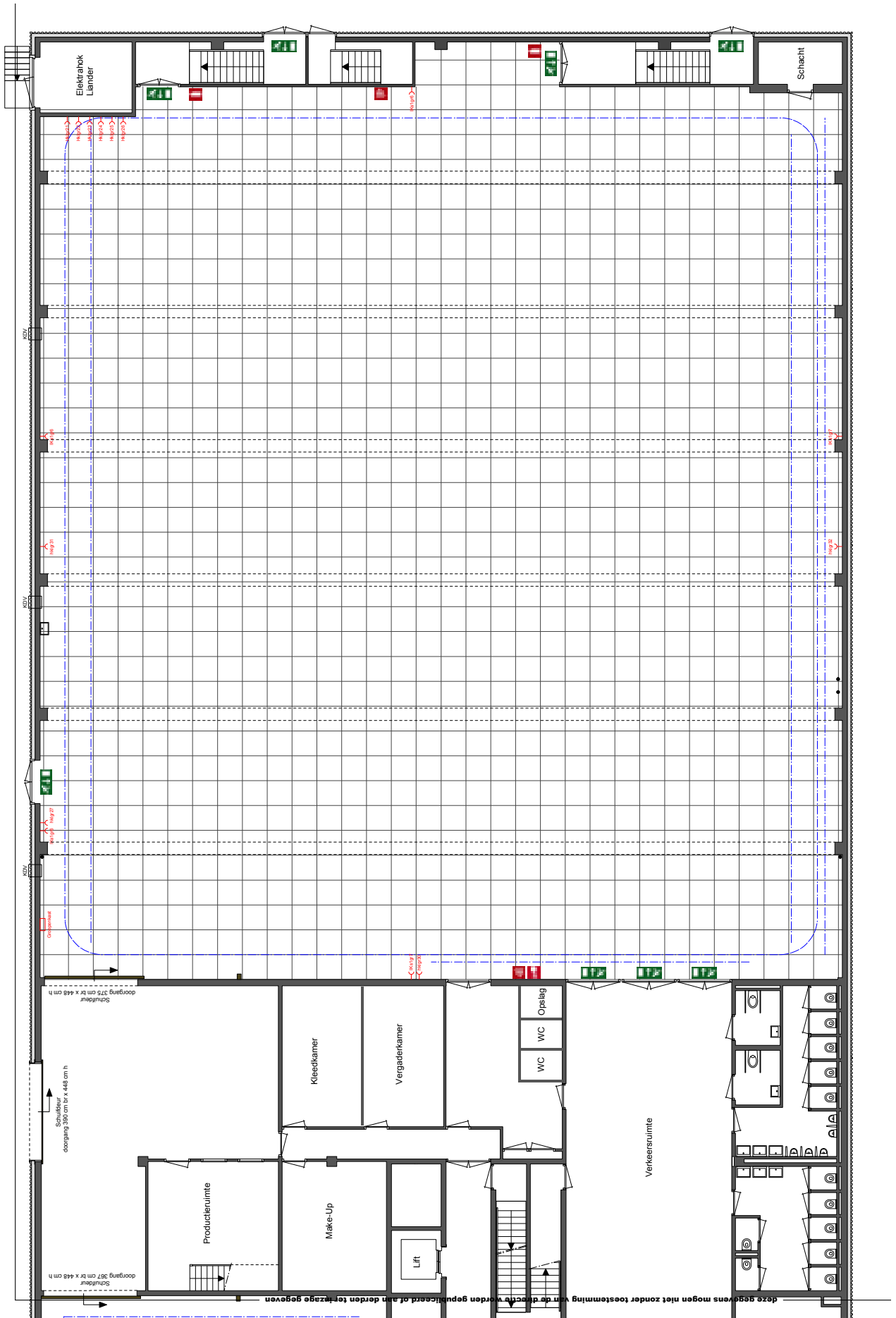




|                              |  |
|------------------------------|--|
| Oppervlakte Studio:          | Bruto: 1159 m <sup>2</sup> (35,90 m x 32,30 m)<br>Netto: 1018 m <sup>2</sup> (33,70 m x 30,20 m)   |
| Hoogte tot plafond:          | 12,15 meter  |
| Hoogte tot betonnen liggers: | 10,15 meter  |
| Dakliggers:                  | 2 meter hoog x 0,5 meter breed, 5,20 meter tussenruimte  |
| Belastbaarheid:              | 1000 kg per strekkende meter<br>2500 kg per ophangpunt   |
| Vloerbelasting:              | 2500 kg/m <sup>2</sup>   |
| Gordijnen:                   | Rondhorizon van 110 meter lang (70 meter wit en 40 meter zwart) en 9 meter hoog  |
| Basis lichtplafond:          | Geen grid aanwezig   |
| Beschikbaar vermogen:        | 6 x 380V, 125A voor het aansluiten van dimmers. 1 x 380V, 125A voor de regiewagen.<br>2 x 380V, 32A en 1 x 380V 63A voor algemeen gebruik.   |
| Verbindingsmogelijkheden:    | Live video(HD), van en naar United Muziekpaviljoen (route naar Ericsson, RTL, Vvyx). Spreeklijnen t.b.v. coördinatie/kruisgesprek. Zendlijn afkijk. Productie internet, WiFi. United core netwerk t.b.v. remote editing, productie, live ingest. |
| Productieruimte:             | 1  |
| Kleedkamers:                 | 8  |
| Make-upruimtes:              | 1  |
| Publieksopvang:              | Begane grond, centrale hal   |
| Crewruimte:                  | Op aanvraag  |
| Parkeergelegenheid:          | Op de daarvoor aangewezen plekken. Huur parkeerterrein op aanvraag. Voldoende parkeergelegenheid (betaald) in de omgeving.   |

# STUDIO 1

## PLATTEGROND



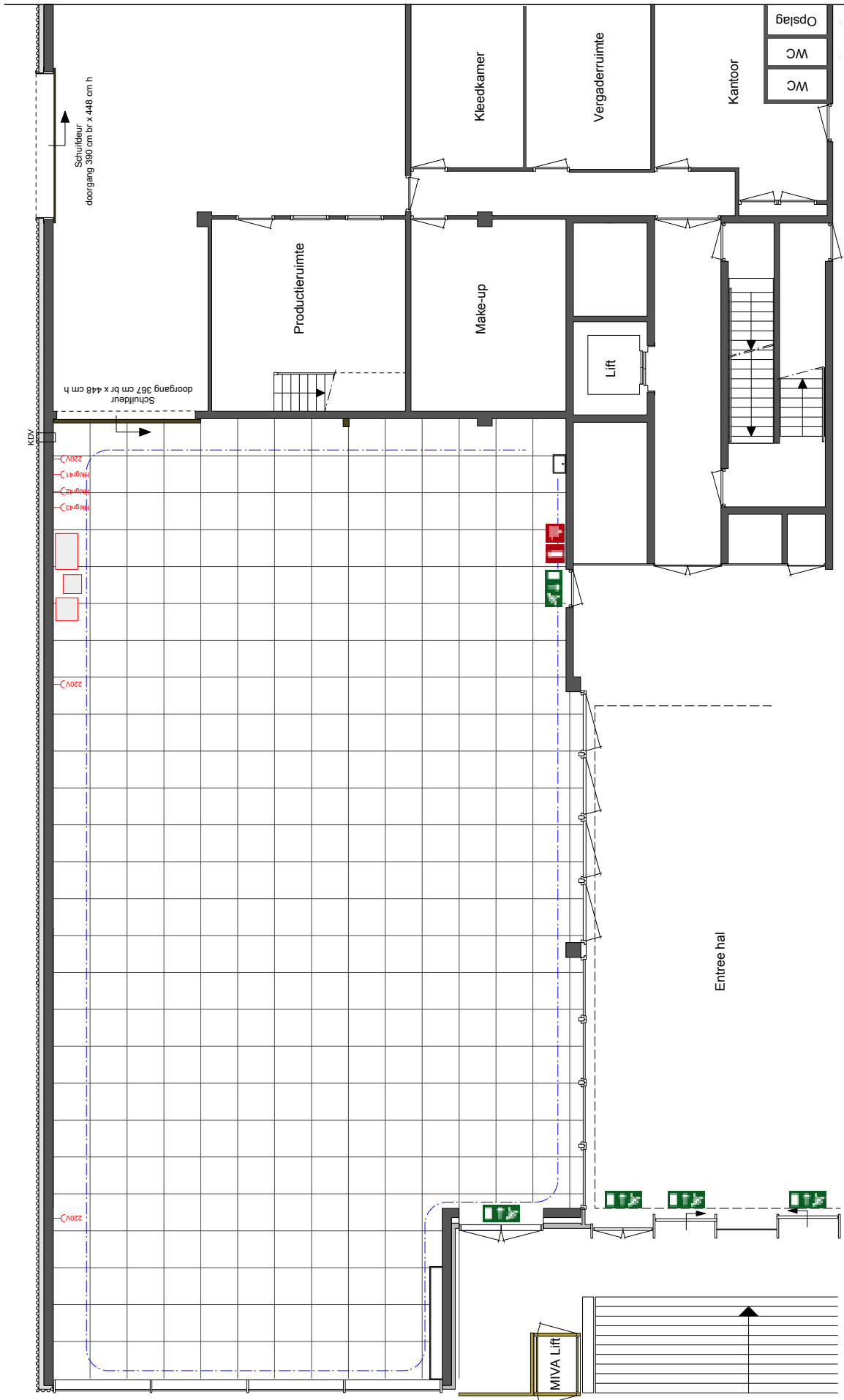




|                           |  |
|---------------------------|--|
| Oppervlakte Studio:       | Bruto: 364 m <sup>2</sup> (13,9 m x 26,2)<br>Netto: 308 m <sup>2</sup> (12,4 m x 24,8)   |
| Hoogte tot plafond:       | 5 meter  |
| Hoogte tot matras:        | 3,85 meter   |
| Matrassen:                | 2 x 571 x 550 cm<br>2 x 1114 x 550 cm<br>16 elektrische takels 500 kg  |
| Belastbaarheid:           | 2000 kg per matras   |
| Vloerbelasting:           | 500 kg/m <sup>2</sup>  |
| Gordijnen:                | Zwart gordijn rondom   |
| Basis lichtplafond:       | 96 x 2 KW dimmers  |
| Beschikbaar vermogen:     | 2 x 125A voor licht, 1 x 63A voor algemeen gebruik   |
| Verbindingsmogelijkheden: | Live video(HD), van en naar United Muziekpaviljoen (route naar Ericsson, RTL, Vyvx). Spreeklijnen t.b.v. coördinatie/kruisgesprek. Zendlijn afkijk. Productie internet, WiFi. United core netwerk t.b.v. remote editing, productie, live ingest. |
| Productieruimte:          | 1  |
| Kleedkamers:              | 8  |
| Make-upruimtes:           | 1  |
| Publieksopvang:           | Begane grond   |
| Crewruimte:               | Op aanvraag  |
| Parkeergelegenheid:       | Op de daarvoor aangewezen plekken. Huur parkeerterrein op aanvraag. Voldoende parkeergelegenheid (betaald) in de omgeving.   |

# STUDIO 2

## PLATTEGROND





# FACILITEITEN

- Standplaats ENG  
*(ENG's te boeken inclusief crew en auto)*
- Glasvezelverbinding van 10 GB met Hilversum
- Mediacenter met vaste Mediamanager
- Pro Tools audiostudio
- Vier Avid suites
- Kleurcorrectie DaVinci Resolve